

Megjegyzés:
 -30,00 = 101,00 méter az épület fölszélétől mért jerdő szintje.
 - A felhárított szerkezetek mérete, anyagmennyisége, geometriája a csatlakozó tervek szerint készült.
 - Az épületgépészeti rendszerek, berendezések, nyomvonalak, ábrái csak az épületgépészeti tervek szerint készült.
 - Az épületgépészeti rendszerek, berendezések, nyomvonalak, ábrái csak az épületgépészeti tervek szerint készült.
 - A mind előkészített szerkezetek méreteit a kapcsolódó szerkezetek építési sorba a helyükön előírtak kell.
 - Az épület különböző szerkezetek elemének összehajlását, ágyazatának kialakítását az építészeti tervek, kivitelezési, műszaki leírások, költségvetési kiírások együttesen adnak irányítást.
 - Az építés során az egyes szakágak terveit egymás kell kezelni.
 - A tervdokumentáció minden egyes írásbeli írás.
 - Az egyes anyagokat, szerkezeteket a rendszer szerinti kiegészítő elemekkel a szükséges technológián rendszer alkalmazva kell kezelni.
 - Bármennyű előző esetben a tervezés véleményeit kell kezelni.
 - A csatlakozó, helyi és központi tervek békülési, ábranyomtatva, beépített berendezési, mobilis és belsőépítészeti tervek szerint készült.

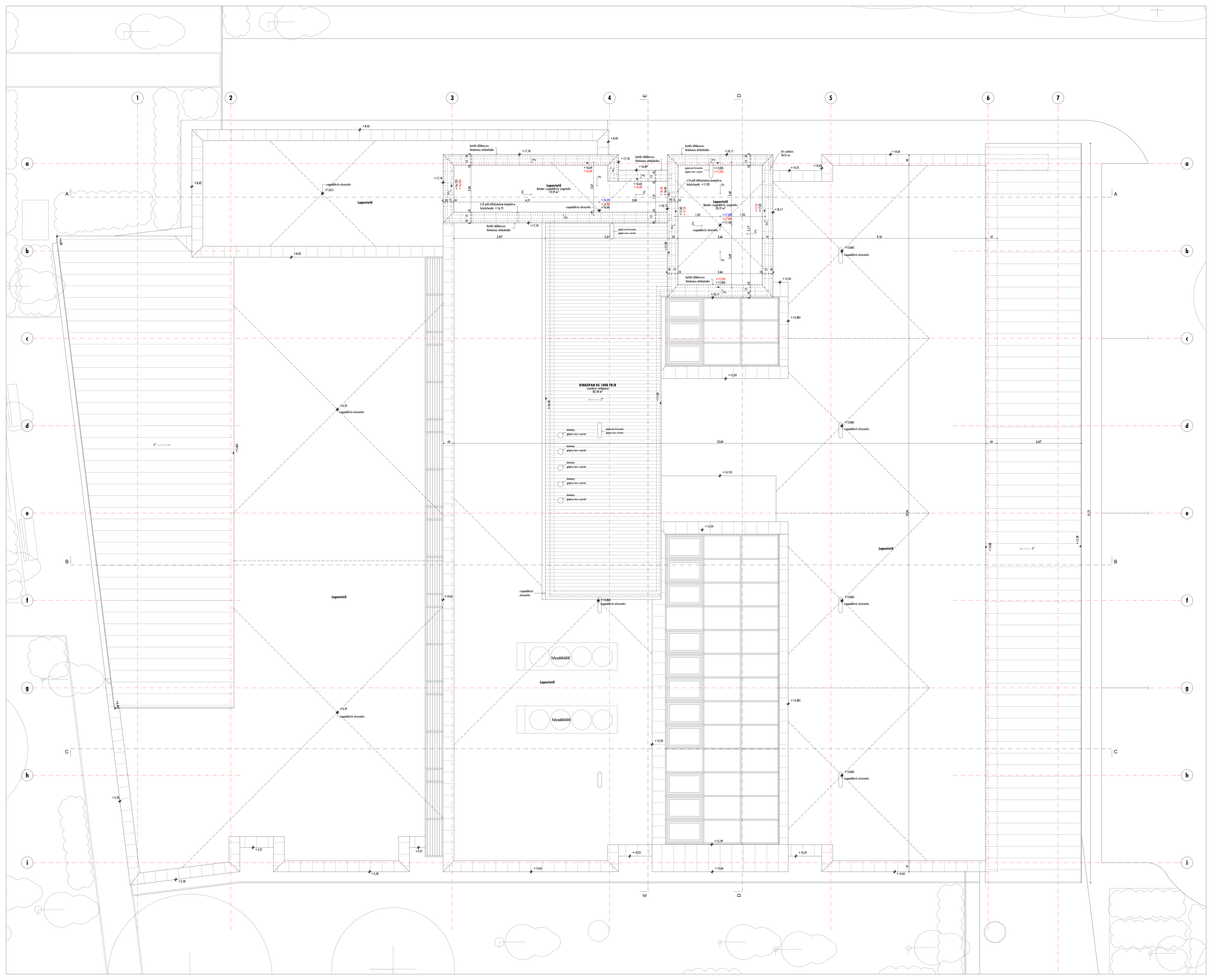
Anyagjelölés:

- YB szerkezet
- Falszerkezet
- Műzsigetelés
- Fa anyagú szerkezet
- Beton szerkezet
- Kősziget
- Fehőlős

Jelmegjelölés:

Szintek értékelése, lapostétel:

- +14.25 (Dőltől lefelé)
- +14.40 (Dőltől lefelé)



**"A Modern Városok Program"
 keretében megvalósítandó
 "Pangea Olcoentrum"
 (Szálló többfunkciós oktatási központ)
 Nyíregyháza-Sóstófürdő, Állatpark
 Blaha Lujza sétány hrsz.: 15010/5**

Építész: Nyíregyháza Megyei Jogú Város Önkormányzata
 4400 Nyíregyháza, Kossuth tér 1. sz.

**Építési kivitelezési
 tervdokumentáció**
 146/2016 KT

Feladatok, építéstervezés:

 Glav-Art Stúdió Kft.

**Tető alaprajza
 M = 1:50**

2017. február hó

E-7

Ez a tervlap a tervező szakmai terméke és tulajdona, szerző jog véde (szereplő jog) 1999. évi LXXVI. tv., Közlésközlés jog fenntartás. A tervlap bármilyen formában történő másolása, sokszorosítása, közlési jog fenntartás, közzétételének csak a tervező írásbeli hozzájárulásával lehetséges.